

9. Навесить полку на выступающие из стены крючки (см.рис. 3).  
10. В случае необходимости отрегулировать наклон полки относительно горизонтали, регулируя кронштейны **g2**, и относительно вертикали, регулируя выступ еврошурупов **e2** с помощью крестообразной отвертки, как показано на **рис. 3**.

#### **Рекомендации по эксплуатации и обслуживанию**

Качество и комплектность изделия рекомендуется проверять в магазине при покупке в распакованном виде. Сборка изделия должна производиться в порядке, изложенном в настоящей инструкции. В процессе эксплуатации изделий необходимо периодически затягивать ослабленные винтовые соединения. В случае необходимости перемещения изделия по квартире перед его перестановкой, необходимо полностью освободить его от груза. Удаление пыли с изделий следует производить слегка влажной мягкой салфеткой. Во избежание коробления деталей и изменения цвета изделия следует избегать установки мебели на прямых солнечных лучах.

При эксплуатации изделий набора **ЗАПРЕЩАЕТСЯ:**

- устанавливать мебель вблизи отопительных приборов и вплотную к сырým стенам и в помещениях с относительной влажностью более 70%;
- в процессе сборки и эксплуатации изделий набора становиться ногами на щит;
- применять химические чистящие средства для уборки мебели.

#### **Гарантии изготовителя**

1. Гарантийный срок эксплуатации изделия - 24 месяца со дня продажи магазином. В период гарантийного срока изготовитель гарантирует ремонт изделий или их замену, если потребителем не нарушены правила эксплуатации.
2. Претензии предъявляются потребителем непосредственно в торгующую организацию, в которой была приобретена мебель, предъявив настоящую "Инструкцию по сборке" и копию товарного чека.
3. Изделие **Вешалка S122-PAN/2/11 II**, входящее в состав набора модульной мебели **"HOMELINE"**, соответствуют требованиям ГОСТ 16371-93.
4. Срок службы мебели - 5 лет.
5. Предприятие-изготовитель оставляет за собой право вносить изменения в конструкцию изделия, не ухудшая его конструктивные и эксплуатационные характеристики.

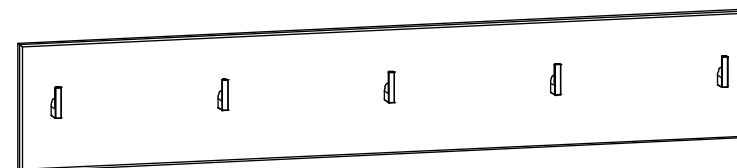
## Инструкция по сборке

### Набор модульной мебели "HOMELINE"

## Вешалка S122-PAN/2/11 II

ГАБАРИТНЫЕ РАЗМЕРЫ:

ШИРИНА: 1100 мм, ВЫСОТА: 186 мм, ГЛУБИНА: 16 мм



Дата изготовления

Штамп ОТК

Дата продажи

Штамп магазина

**ИООО "БРВ-Брест"**

Республика Беларусь, г.Брест, ул. Катин Бор, 119, кабинет 205  
тел/факс (10375162) 29-85-46

**BLACK RED WHITE**

Настоящая "Инструкция по сборке" распространяется на изделие **Вешалка S122-PAN/2/11 II**, входящее в состав набора модульной мебели **"HOMELINE"**, и содержат указания, необходимые для **правильной и безопасной** сборки и эксплуатации изделия.

### 1 Назначение изделия

1. Изделия, входящие в состав набора модульной мебели **"HOMELINE"**, предназначены для оборудования интерьера жилых комнат в помещениях с относительной влажностью воздуха от 45 до 70%.

2. Изделия набора гармонично вписываются в интерьер помещения и создают ощущение уюта и комфорта.

### 2 Состав комплекта фурнитуры



### 3 Комплектность изделия

Таблица 1

Позиция детали	Код детали	Наименование детали	Размеры, мм	Кол-во, шт.	Номер пакета
1	S122-407	Щит	1099x186x16	1	1/1
2	-	Комплект фурнитуры	-	1	1/1

### 4 Последовательность сборки изделия

**ВНИМАНИЕ!** При сборке мебели следует избегать неосторожных ударов и излишних усилий.

1. Вскрыть упаковку, аккуратно разложить детали на ровной поверхности.
2. В отверстия  $\varnothing 35$  мм на задней поверхности детали 1 вбить кронштейны для навешивания **g2** и закрепить еврошурупами **e4** (см.рис. 1).
3. В отверстия  $\varnothing 5$  мм на задней поверхности детали 1 вкрутить еврошурупы **e2** (см.рис. 1).
4. В отверстия  $\varnothing 5$  мм закрепить вешалки металлические **g39** винтами **j30** (см. рис. 2).
5. Для навешивания изделия на стене с помощью карандаша и линейки разметить отверстия, как показано на **рис. 3**.
6. В стене просверлить отверстия  $\varnothing 10$  мм.

**ВНИМАНИЕ!** Во избежание травматизма при проведении операции сверления будьте внимательны и осторожны.

7. Вбить в отверстия в стене пластмассовые дюбеля **f35** (см.рис. 3).
8. Вкрутить в дюбеля **f35** крючки для навешивания **p75** (см.рис. 3).

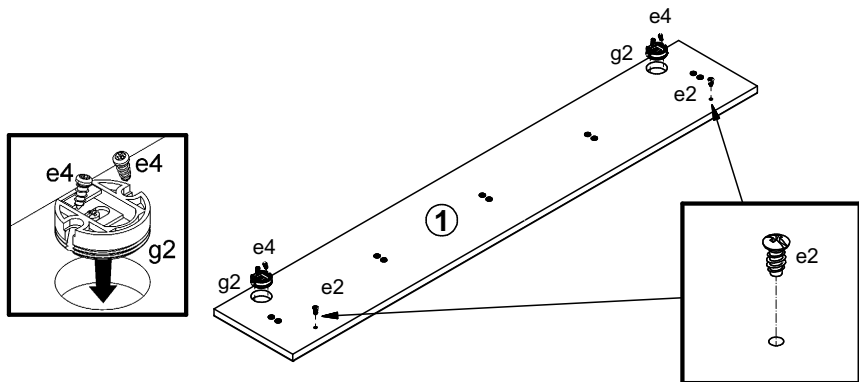


Рисунок 1

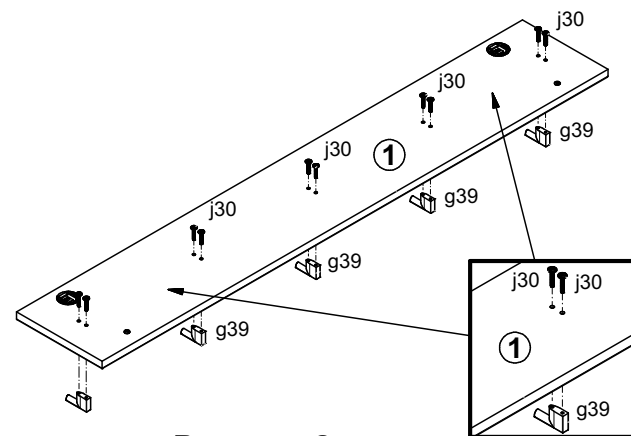


Рисунок 2

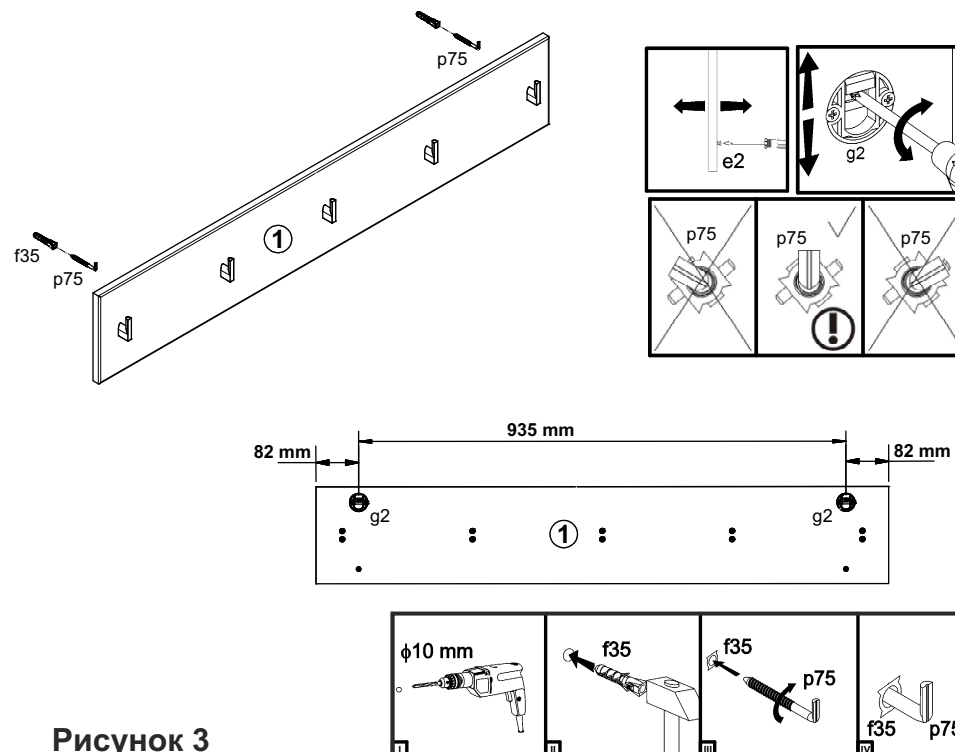


Рисунок 3